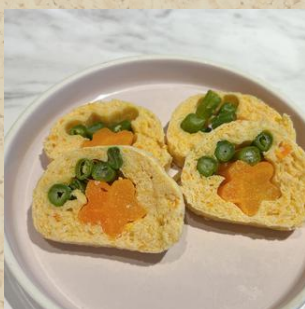


LATERE GARDEN
DOG MENU
 ドッグメニュー

◆ミートローフ



約50g
 税込 ¥770

◆原材料
 ニンジン、鶏肉ミンチ、
 インゲン、オクラ

◆ワンバーグ



約80g
 税込 ¥990

◆原材料
 絹豆腐、鶏肉ミンチ、
 ニンジン、サツマイモ
 ブロッコリー、トマトピューレ

◆シチュー



約80g
 税込 ¥880

◆原材料
 ニンジン、ブロッコリー、
 鶏肉ミンチ、サツマイモ、豆乳

◆季節のおやつ



詳しくは別紙をご覧ください。

※プレート内のお写真はイメージです。内容はスタッフにお尋ねください。



◆愛犬と一緒に楽しめるアフタヌーンティー
 大人2名様分選べるハーブティー+ティラミス付き

¥5000 (税込) **お休み中**

※追加犬用一食+¥800 (税込¥880)
 ※一人分+犬一食に変更→¥3000 (税込¥3300)

◆原材料
 トマト、レタス、サツマイモ、鶏胸肉ミンチ、ニンジン、絹豆腐
 小麦粉、植物油、糖類(上白糖、ブドウ糖、グラニュー糖)、粉末チー
 ズ、生酵母(イースト)、脱脂粉乳、乳化剤、甘味料(ステビア)、香料、
 イーストフード

選べるハーブティー

ダーズリン (HOT/COLD) / カモミール (HOT) /
 ローズヒップ (HOT)

